



Park Hotel Pordenone

INCLUSIVE HOTEL

BWH Hotels Italia & Malta e L'abilità Onlus

insieme per l'accoglienza degli ospiti con disturbo dello spettro autistico (ASD – Autism Spectrum Disorder).

Best Western Italia & Malta e L'abilità Onlus hanno dato vita ad un progetto dedicato agli ospiti con disturbo dello spettro autistico.

Inclusive Hotel è il nome dell'iniziativa che si propone di assicurare una dimensione **pienamente positiva** della permanenza in albergo alle persone con disturbo dello spettro **autistico**, siano essi bambini o adulti, insieme alle loro famiglie e ai caregiver.

Questa guida è dedicata a tutti coloro che vogliono **ricominciare a viaggiare**.

È pensata per presentare **servizi e strategie** per organizzare il viaggio e per vivere una piena dimensione di accoglienza all'interno dell'hotel con modalità educative che garantiscano **benessere e inclusione**.

A completamento delle informazioni nelle camere dedicate, l'hotel mette a disposizione anche **schede tradotte nei simboli della comunicazione aumentativa alternativa** sulla struttura e sulla destinazione.

Buon soggiorno a tutti.

Informazioni Generali

Il **Best Western Plus Park Hotel Pordenone** si trova a **Pordenone** in **Via Mazzini 43**.

Il personale dell'hotel è stato **formato e sensibilizzato** alla conoscenza delle caratteristiche delle persone con **disturbi dello spettro autistico**, delle loro necessità e di come si deve organizzare l'hotel per renderlo **pienamente inclusivo**.

Responsabile del progetto Inclusive Hotel del Best Western Plus Park Hotel Pordenone è **Martina Morassutto**.

È contattabile alla mail reception@parkhotelpordenone.it o al tel. 0434 27901

Contattala per:

- Avere maggiori informazioni
- Prenotare una camera adatta alle esigenze di una persona con ASD
- Comunicare le tue esigenze particolari
- Comunicare il tuo orario di arrivo



Check-In e Check-Out

La hall del **Best Western Plus Park Hotel Pordenone** dispone per l'attesa di un divano e due poltrone girevoli.

La hall è di piccole dimensioni e ci potrebbero essere dei momenti di grande affluenza con conseguente **aumento dei tempi di attesa** e possibile affollamento con **sovraccarico sensoriale**.

I momenti di **maggiore affollamento**:

- dalle 07:30 alle 09:00
- dalle 18:00 alle 20:00

Si consiglia quindi di fare check-in e check-out al di fuori di questi orari.

La hall dell'hotel comunica con la zona bar. Dalla hall si vede il banco bar dietro al quale sono esposte in vista bottiglie con liquori. Nella zona bar ci sono alcuni piccoli specchi inseriti nell'arredo a scopo decorativo.

L'hotel è sempre aperto.



Spazi Comuni

☹️ Non vi è illuminazione al neon.

🎵 Vi è della musica in filodiffusione tenuta ad un volume basso.

spazio	dove	caratteristiche
Bagno	Piano terra	<ul style="list-style-type: none">• 3 scalini in discesa per accedervi• porta a scorrimento manuale• luci automatiche con rilevatore di presenza• molto profumato• asciugamani in carta• fotocellula centrale sul rubinetto del lavandino• specchio grande sopra il lavello• bagno di dimensioni ridotte
Sala Colazioni Bar	Piano terra	<ul style="list-style-type: none">• il banco bar è visibile dalla hall; il ripiano è di marmo, la struttura è di ferro con inserimento di specchi• dietro al banco a vista vi sono bottiglie con liquori• sedute con divani a panca, sedie e pouf• tavolini con ripiano in cemento• alcuni piccoli specchi presenti negli arredi• due pareti con libri• piccola terrazza esterna TheGarden (tavolini e sedute)
Hall	Piano terra	<ul style="list-style-type: none">• mobile espositivo con prodotti del territorio in vend• due quadri di Marcello d'Olivo• ascensore con specchio e luce soffusa, no musica



Camera

Le camere dedicate ai clienti con ASD hanno una serie di caratteristiche che possono **aiutare** in caso di **anomala reattività sensoriale**:

- Luci non al neon e soffuse
- Camera lontano da fonti di rumore
- Uso di detersivi per la pulizia con fragranza neutra
- Non uso di deodoranti ambientali

La **biancheria da letto** è di colore bianco. È a disposizione degli ospiti il piumone. Se l'ospite ha esigenze peculiari può portare una **coperta o un cuscino personale** e il personale provvederà alla sistemazione del letto.

Le **finestre** hanno l'apertura a bilico orizzontale (si possono bloccare).

È possibile **oscurare** completamente la stanza.

In camera vi è un piccolo **frigorifero**, **su richiesta** lo possiamo far trovare **vuoto**.

In camera è presente un **bollitore**, bustine di tè e tisane, due tazze e un telefono.

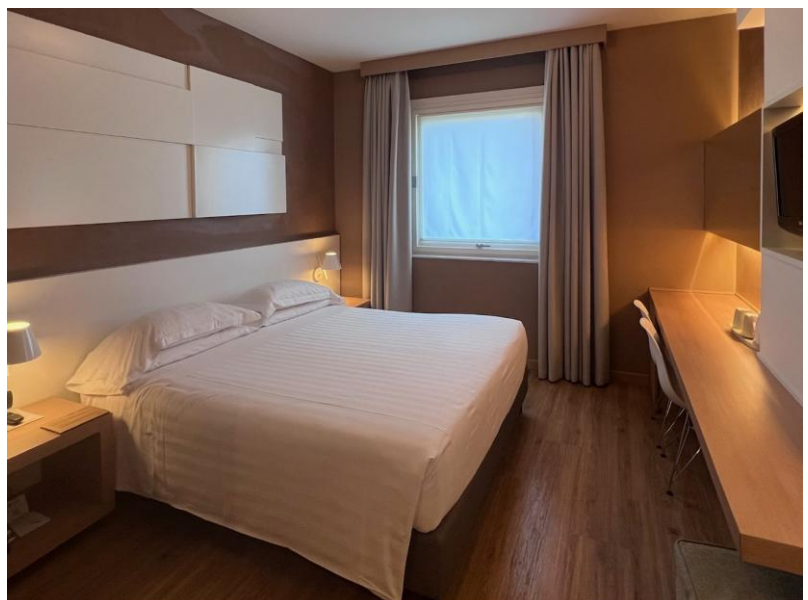
Il **bagno** dispone di doccia o vasca con box in vetro, phon, bicchieri di vetro e piccole confezioni in cartone con cuffia doccia e vanity kit. Sapone, doccia schiuma e shampoo sono disponibili in dispenser fissati al muro.

È possibile richiedere il **servizio in camera** al n° 9.

Contatta la Reception per ogni **necessità di assistenza**.

In camera è a disposizione del materiale in **comunicazione aumentativa alternativa** riguardo:

- Menù colazione
- Regole comportamentali
- Tabelle di comunicazione
- Una scheda informativa su Pordenone e dintorni



Sala Colazioni

All'interno del **Best Western Plus Park Hotel Pordenone** c'è una sala colazioni aperta dalle 6:30 alle 9:30 (sabato e domenica dalle 7:00 alle 10:00). **Non è presente il ristorante.**

Verrà riservato un tavolo in una zona raccolta senza elementi di disturbo sensoriale, lontano dal passaggio di molte persone.

L'orario con **maggiore afflusso** di clienti e quindi possibile sovraccarico sensoriale è dalle 6:30/7:00 alle 9:00.

La **musica in filodiffusione** è tenuta ad un volume basso.

Su richiesta, è possibile consumare al tavolo **alimenti propri**.

Se comunicate con anticipo la cucina cercherà di provvedere ad ogni **esigenza speciale**.

In camera è a disposizione il menù colazione con i simboli della **comunicazione aumentativa alternativa**.



Informazioni Hotel

All'ingresso dell'hotel sono presenti due e-bike che i clienti possono noleggiare.

All'esterno dell'hotel (lato ingresso) abbiamo una zona allestita con tavolini e sedie, separata dal marciapiede da alcune piante.

Location

Ci troviamo in centro città, a 200 metri dalla stazione ferroviaria e a 200 metri dalla zona pedonale del centro storico. Qui ci sono diversi ristoranti convenzionati per la cena, musei, negozi e attrazioni, tutti facilmente raggiungibili a piedi.

Per chi arriva in auto abbiamo un parcheggio privato, che si trova a 200 metri dall'hotel (scoperto e videosorvegliato). È disponibile previa prenotazione al costo di 9€ a notte e offre stazioni di ricarica per auto elettriche e Tesla.

All'arrivo diamo la tessera d'accesso e le indicazioni per raggiungerlo.